



24 CHATHAM PLACE, BRIGHTON, BN1 3TN (UK)  
TEL. (UK) 0845 310 8066 International Tel. +44 1273 746505  
EMAIL: info@nhrorganicoils.com Web Site: [www.nhrorganicoils.com](http://www.nhrorganicoils.com)

## *Certificate of Analysis & Gas Chromatography* **Organic Niaouli Essential Oil (Melaleuca quinquenervia)**

Batch Number: 010917-2

### **Identification**

<b>Nom INCI/CTFA :</b> Melaleuca viridiflora leaf oil	<b>Nom latin :</b> Melaleuca quinquenervia	<b>N° CAS :</b> 132940-73-9 <b>N° EINECS :</b> 310-217-5
--	---	---

### **Caractéristiques du lot**

<b>Origine :</b> Madagascar
<b>Qualité :</b> Biologique (certifiée par Ecocert SAS F32600)
<b>Texture / Couleur / Odeur :</b> Liquide limpide / incolore / caractéristique
<b>Indice de réfraction (20°C) :</b> 1,4675
<b>Densité (20°C) :</b> 0,916
<b>Pouvoir rotatoire (20°C) :</b> -1,6°

### **Conditions d'analyse chromatographique**

Appareillage : GC avec double détection FID Gaz vecteur : Hydrogène Colonne polaire : Elite Vax (100% polyéthylène glycol) 60 m /0,25 mm/0,25 µm Colonne apolaire : Elite 5 (5% diphenyl 95% diméthylpolysiloxane) 60 m /0,25 mm/0,25 µm
--

### **Profils chromatographiques**

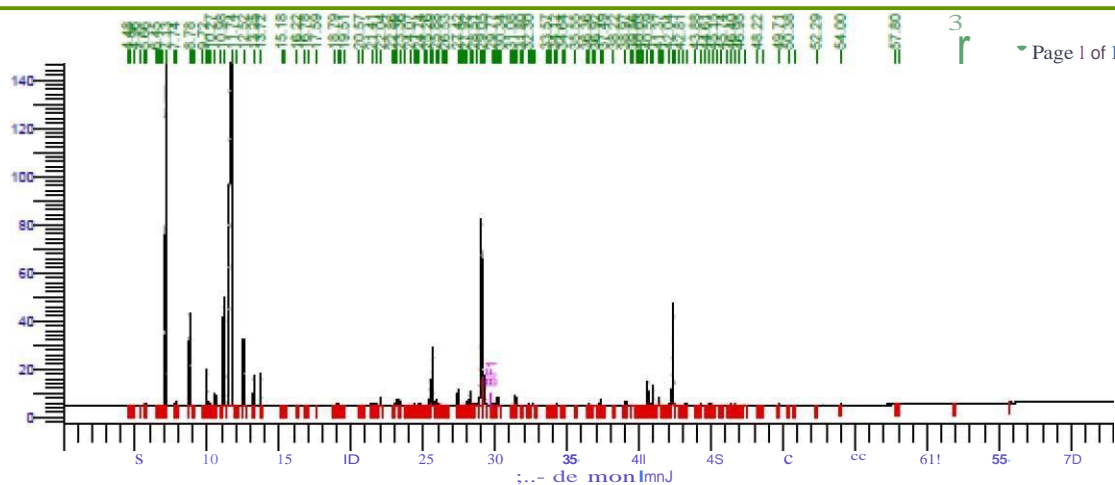
**Annexe n°1 :** résultats d'analyse sur colonne polaire  
**Annexe n°2 :** résultats d'analyse sur colonne apolaire

### **Conclusion**

Le présent lot est accepté.

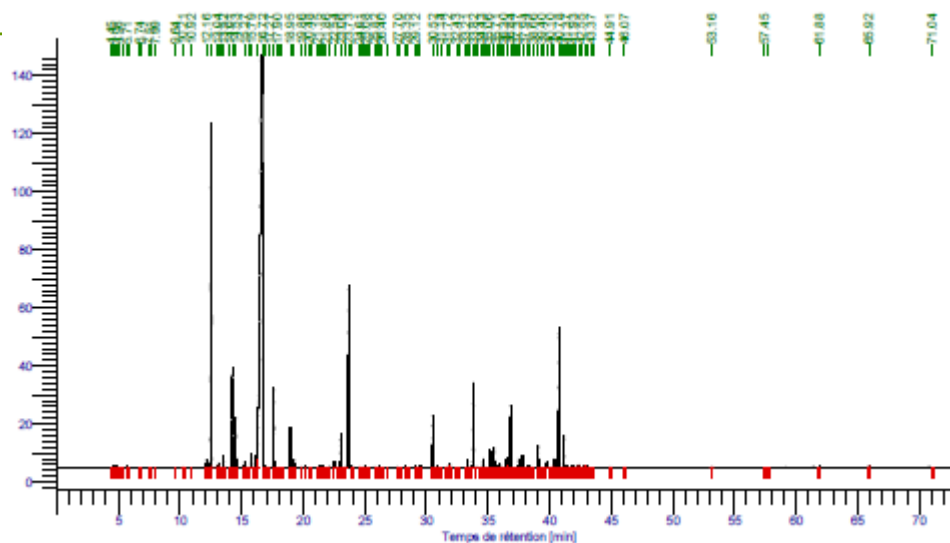
LES ANALYSES DONT LES RESULTATS SONT PRESENTES SUR CE DOCUMENT ONT  
ETE EFFECTUEES PAR LE LABORATOIRE DE NOTRE FOURNISSEUR

# 1 Annexe n°1: résultats d'analyse sur colonne polaire



Pics ordre	Molécules Noms	Réretion [min]	Aires [uv'sec]	Aïes [%]
11	alphapinène + alpha thuyene	7.130	378077.88	7.95
13	CAMPHENE	7.898	4262.58	0.00
14	bétapifène	8.784	97066.22	2.04
19	pinène	10.081	46168.11	0.17
20		10.146	4414.72	0.00
22	alphaterpnène	10.551	1933.12	0.41
24	limonène	11.195	360334.25	7.88
25	cinéole	11.7<13	2644649.90	55.64
27	gamma-pinène	12.522	78829.13	1.66
29	para-cimène	13.247	34562.66	0.73
30	terpinolène	13.720	38878.33	0.82
43		21.112	3121.65	0.66
<15	BENZAIDBYDE	22.041	11921.88	0.25
8		23.127	8477.18	0.18
g	linalol	23.358	6557.61	0.14
57	terpinène-ol	25.499	36667.73	0.77
58	trans-l-caryophyllène	25.665	99735.49	2.10
59		25.884	7009.76	0.15
60		26.027	2664.42	0.00
65	ALLOA:ROMAOENDRENE	27.416	23889.82	0.51
69		28.035	6165.28	0.13
70		28.260	18524.55	0.31
71		28.505	398307	0.86
73	A TERPINEOIL + BORNEOL	29.050	368849.36	7.76
74	ACETATE DE TERPENYLE	29.147	47485.89	1.00
75	VIRIDIR.ORENE	29.288	61917.12	1.33
78		39.092	10031.61	0.21
79		39.237	11799.87	0.25
84	GERMACRENE	31.360	12493.62	0.26
85	gamma-cadinène	31.58	9871.12	0.21
104		37.302	7290.00	0.15
108	oxyde de camphylène	37.071	7015.10	0.15
115	LEDOL	40.595	36337.95	0.76
117	NERUDOOL	40.962	25256.72	0.53
118		41.371	11964.31	0.25
121		42.037	2826.72	0.00
122	viridiflorol	42.372	200434.10	4.22
130		44.891	3288.73	0.07
		961.378	4753046.56	100.00

## Annexe n°2 : résultats d'analyse sur colonne apolaire



Pics ordre	Molécules Noms	Rétention [min]	Aires [uV*sec]	Aires [%]
21	alpha thuyène	12.158	7174.72	0.15
22	alpha pinène	12.539	382432.32	7.78
24	camphène	13.127	4400.81	0.09
26	benzaldehyde	13.521	12398.20	0.25
28	beta pinène	14.249	100182.12	2.04
30	myroène	14.531	47703.31	0.97
31	A PHELLANDRENE	15.270	7247.60	0.15
33	alpha terpinène	15.794	19775.03	0.40
34	P CYMENE	16.217	34171.97	0.70
35	LIMONENE+CINEOLE	16.724	3098227.19	63.06
38	gamma terpinène	17.619	81554.68	1.66
43	TERPINOLENE	18.951	42354.47	0.86
44	linalol	19.253	7442.12	0.15
56	BORNEOL	22.540	8889.77	0.18

Pics ordre	Molécules Noms	Rétention [min]	Aires [uV*sec]	Aires [%]
57	terpinén-4-ol	23.059	39556.02	0.81
59	alpha terpinéol	23.730	366333.14	7.25
80	terpényte acétate	30.520	58362.00	1.19
85		31.912	3422.39	0.07
89		33.343	8738.80	0.18
91	trans-beta-caryophyllène	33.821	103841.42	2.11
95		34.623	11437.58	0.23
99	alpha caryophyllène	35.189	19946.26	0.41
101	ALLO AROMADENDRENE	35.505	22467.45	0.46
104		35.965	3974.65	0.08
107	BETA SELINENE	36.514	10337.03	0.21
108		36.620	10009.49	0.20
109	VIRIDIFLORENE	36.843	79233.78	1.61
113	gamma cadnène	37.509	8870.93	0.18
114		37.790	13477.37	0.27
120	NEROLIDOL	39.076	26819.56	0.55
123		39.770	7683.47	0.16
127	oxyde de caryophyllène	40.384	10331.32	0.21
128	VIRIDIFLOROL	40.780	222443.46	4.53
131	LEDOL	41.167	37599.36	0.77
139		42.354	3951.66	0.08
		968.976	4912791.46	100.00